

**Een
inclusieve
wijk**

1

**We dragen zorg
voor duurzame
zelfredzaamheid
voor onze cliënten**



Bouwen aan
binding met
de buurt



Inzetten van
ervaringsdeskundigheid



Inspraak van cliënten
organiseren



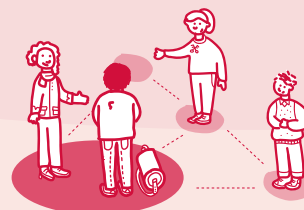
Monitoren klant- en
medewerkerstevredenheid

2

**We realiseren
duurzame
uitstroom naar
een passende
woonvorm**



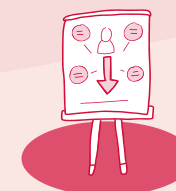
Uniformiteit
in maatwerk



Samenwerken met
ketenpartners



Passende
ondersteuning leveren



Werken aan
ontwikkelopgaven vanuit
aanbestedingen

3

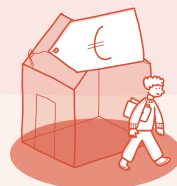
**We zijn
productief,
efficiënt en
financieel
gezond**



Registratie van de
productieve uren
is optimaal



Continu inzicht
in bedbezetting
voor snelle en
passende plaatsing



Diensten hebben
een heldere prijs



De formatie past
bij de zorg
die we leveren



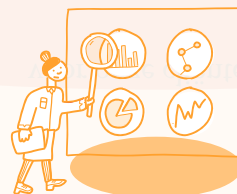
De zorg die
we leveren
is transparant

4

**We werken
professioneel
en met plezier**



We zijn een
lerende organisatie



We werken
informatiegestuurd



We hanteren heldere
Kritische Prestatie
Indicatoren (KPI's)

Mee ontwikkelen

Onze strategie voor de komende jaren is zeker geen uitgestippeld pad. We blijven werken aan een duurzame transformatie van de maatschappelijke zorg en focussen de komende jaren op de volgende doelen:



Een inclusieve wijk



1. We dragen zorg voor duurzame zelfredzaamheid van onze cliënten

- **Bouwen aan binding met de buurt**
We zorgen voor een goede relatie van onze cliënten met de buurtbewoners. We maken onze cliënten bekend met de voorzieningen in de wijk, en slaan de brug naar het welzijnswerk.

- **Inzetten van ervaringsdeskundigheid**
Ervaringsdeskundigheid krijgt een belangrijke rol bij de ondersteuning van het herstel van onze cliënten. Ook bieden we ex-clieënten de mogelijkheid een opleiding te volgen inclusief een stage of dienstbetrekking.

- **Inspraak van cliënten organiseren**
We ontwikkelen laagdrempelige en breed verspreide mogelijkheden voor inspraak.

- **Monitoren klant- en medewerkerstevredenheid**
Dit onderzoeken wij door middel van interne en externe audits.



2. We realiseren duurzame uitstroom naar een passende woonvoorziening

- **Samenwerken met ketenpartners**
Waar dit in het belang van onze cliënten is, zoeken wij de samenwerking met ketenpartners. Denk aan woningcorporaties, gemeenten en gespecialiseerde zorgpartners.

- **Uniformiteit in maatwerk**
Elke cliënt is anders, dus maatwerk is logisch. Cliënten voelen zich gelijkelijk behandeld en kunnen vertrouwen op onze dienstverlening.

- **Passende ondersteuning leveren**
De indicatie moet kloppen met de zorgvraag en de zorg die wij leveren. Dit voorkomt overproductie (krijgen we niet uitbetaald) en onderproductie (moeten we terug betalen).

- **Werken aan ontwikkelopgaven vanuit aanbestedingen**
Gewonnen aanbestedingen brengen nieuwe ontwikkelingen en ambities met zich mee. Deze gaan we met elkaar goed uitwerken in 2022 en krijgen vanaf 2023 hun beslag.



3. We zijn productief, efficiënt en financieel gezond

- **Registratie van de productieve uren is optimaal**
Dit is nodig om de geleverde zorg te kunnen declareren en verantwoorden.

- **Continu inzicht in bedbezetting voor snelle en passende plaatsing**
Indien nodig huren wij woningen bij of stoten wij woningen af.

- **Diensten hebben een heldere prijs**
Aan de hand van ervaringsgegevens berekenen we de gemiddelde kostprijzen.

- **De formatie past bij de zorg die we leveren**
Indicaties en inkomsten zijn gebaseerd op de geregistreerde zorgproductie. De formatie past bij de werkelijke caseload.

- **De zorg die we leveren is transparant**
De hoeveelheid en de aard van de zorg die wij leveren is transparant voor cliënt, medewerker en zorgfinancier.



4. We werken professioneel en met plezier

- **We zijn een lerende organisatie**
We verbeteren en veranderen wat we doen op basis van de lessen die we leren en met elkaar delen.

- **We werken informatiegestuurd**
Er is steeds meer behoefte aan informatie over ons werk en onze cliënten, zowel in kwalitatieve als in kwantitatieve zin. Informatiegestuurd werken betekent voor ons dat wij onze data systematisch willen verzamelen, beheren, analyseren, interpreteren en toepassen.

- **We hanteren heldere Kritische Prestatie Indicatoren (KPI's)**
Om de kwaliteit van ons werk te kunnen meten en waar nodig onze dienstverlening bij te stellen, stellen we KPI's vast.