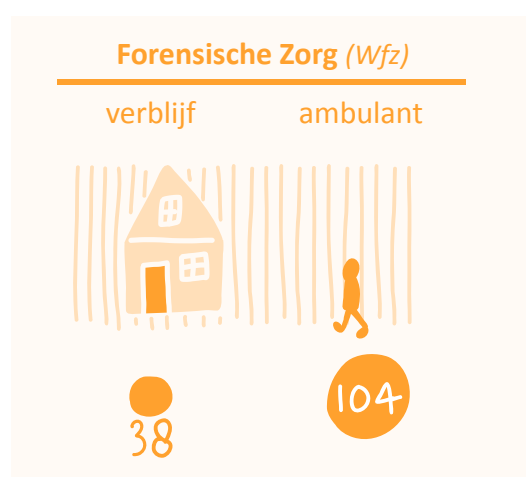
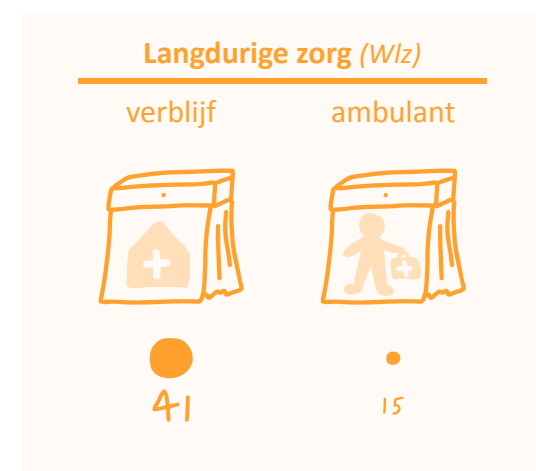
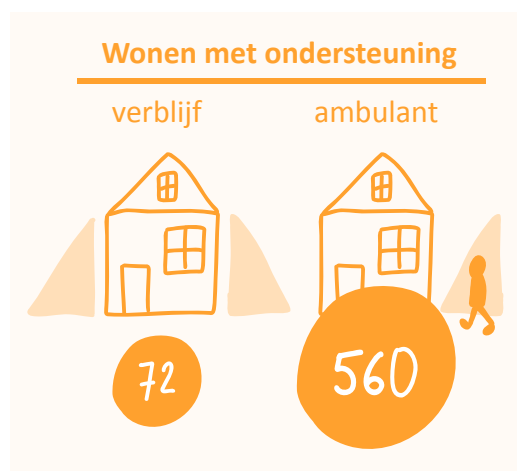
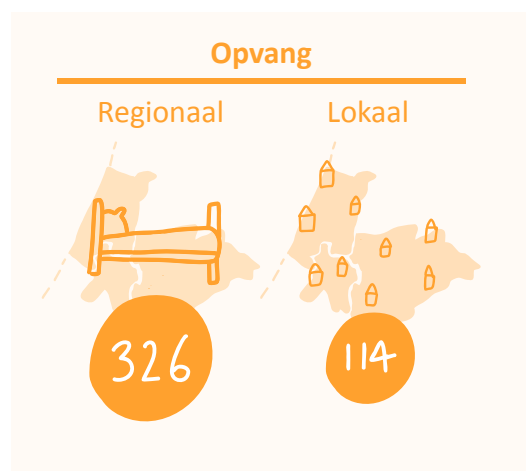


Populair jaarverslag De Binnenvest 2021

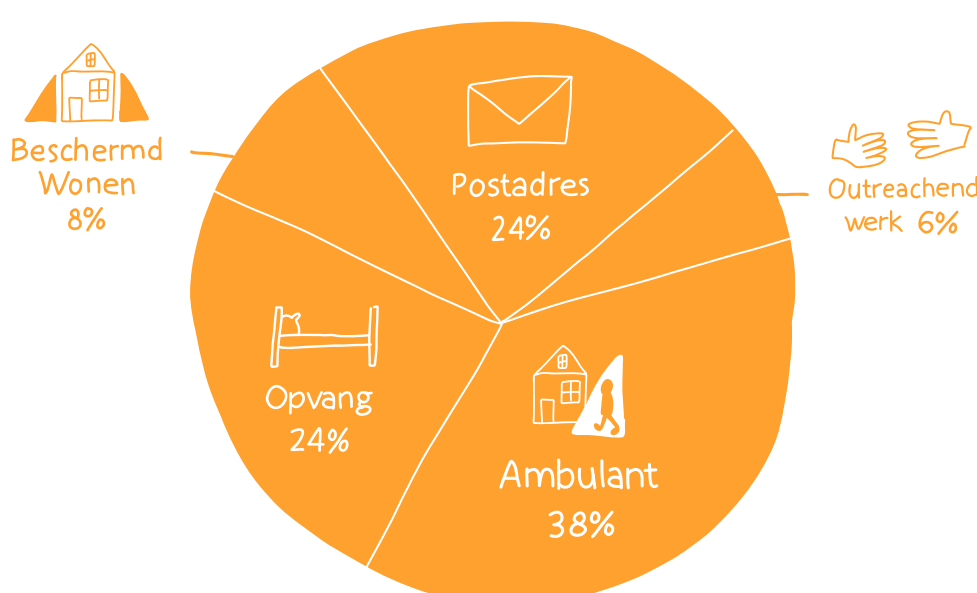
Cijfers 2021

Totaal
Aantal unieke cliënten in 2021: 1533*



*Het aantal unieke cliënten is kleiner dan de optelling van de aantallen in bovengenoemde onderverdeling. Dit omdat cliënten in verschillende fasen meegenomen zijn in de telling. Zo kan het bijvoorbeeld zijn dat een cliënt in het jaar van bovenstaande telling is meegenomen in de telling onder 'opvang' en vervolgens in de telling onder 'ondersteuning met wonen'

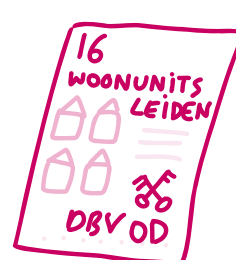
Unieke cliënten naar type zorg



Het jaar 2021 in vogelvlucht



Winst subsidietender "Een Beschermd Thuis"
Samen met partners De Haardstee en Rivierduinen gaan we 20 cliënten intensief, op maat begeleiden in de thuissituatie.

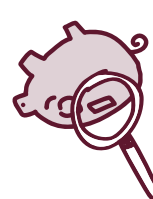


16 woonunits op nieuwe plek in Leiden
Gemeente Leiden, Ons Doel, omwonenden en De Binnenvest teken convenant dat voorziet in goed gebruik van de units en beheer van de leefomgeving.

2021
Januari



Premier Rutte kondigt een avondklok aan
In heel Nederland moet iedereen tussen 21.00 uur en 04.30 uur binnen blijven.



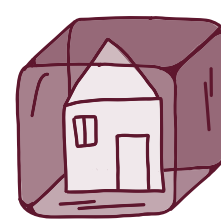
Gemeenten aan de slag met vroegsignalering schulden
Vroegsignalering van schulden is een wettelijk taak voor gemeenten.

April

Maart

Februari

Deelname kwaliteitsnetwerk Forensische Zorg



Huren sociale sector bevroren
Het kabinet besluit de huren in de sociale sector te bevriezen vanwege de corona crisis.



Verdere versoepelingen
Het aantal Corona besmettingen neemt af. In een 'Openingsplan' staat beschreven hoe de samenleving stap voor stap wordt geopend.

Versoepelingen en De Binnenvest
Ons corona crisisteam overlegt hoe ook wij op een verantwoorde manier kunnen versoepelen.

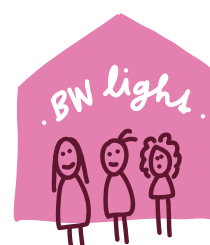
Mei

Juni

Juli



Datagedreven werken
Start met in kaart brengen van de prestaties die we willen bereiken. Kritische prestatie indicatoren (KPI's) zijn bepaald. Met de gemeenten is afgesproken hoe we hierop monitoren.



Jongeren BW Light krijgen zelfstandige huurovereenkomst
Samenwerking tussen Cardea, Prodeba, Ons Doel en De Binnenvest, waar 5 jongeren met elkaar wonen en zich met ambulante begeleiding voorbereiden op zelfstandig wonen.

Augustus



Resultaten ketenpartneronderzoek
Ketenpartners prijzen onze betrokkenheid en inzet. "De lijnen zijn kort en medewerkers zijn bereid om dat stapje extra te zetten." Daar zijn we trots op!

Methodiek Veerkracht voor kinderen in de opvang
Veerkracht is een aanpak gericht op een veilig en gezond ontwikkelingsmilieu voor de kinderen binnen het gezin, ondersteund door hun ouders.



September



Nieuw kantoor voor team Alphen
Het kantoor van team Alphen is verhuisd naar een nieuwe locatie aan de Europlaan 16 in Alphen aan de Rijn



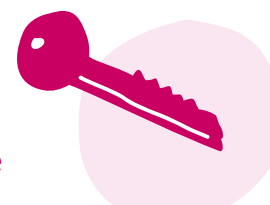
Nieuw! Week van de veiligheid
Deze week waren er verschillende lunchsessies in het teken van veiligheid georganiseerd. Van GHB tot kopzorgen, van hygiëne tot infectieziekten. Het programma en de grote opkomst maakte het een zeer geslaagde week.

Oktober



Maansteenpad in het nieuws
Op onze opvanglocatie in zelfbeheer aan het Maanstaanpad mochten we een rondleiding geven aan de filmcrew van de NOS. Het is een mooi item geworden en heeft zelfs het achtuurjournaal gehaald.

Sleutels Oude Rijn ontvangen
Vanaf begin 2022 gaat onze inloop en informatie locatie Het Spil verhuizen naar de Oude Rijn in Leiden. Een prettige, goed bereikbare plek waar iedereen welkom is.



November



Sokken, jassen en een picknicktafel cadeau van Impegno
Een bus volgelade met spullen stopt voor Nieuwe Energie. Het resultaat van een inzamelingsactie van Impegno collega Elena.

Niemand op straat
Inspiratiebijeenkomst georganiseerd door Holland Rijnland, om te praten over een integrale aanpak bij het bestrijden van dak- en thuisloosheid. Natuurlijk praatte De Binnenvest mee.



December



Verwendag Sociaal Pension
Groepswerker Bianca organiseerde een deuzendag voor de bewoners van het Sociaal Pension. Met warme winterkleding, kappersstoel en koffie.



Officiële kick-off Leidse zorg Brandveilig
De gemeente Leiden, Brandweer Hollands Midden en alle Leidse zorginstellingen teken het convenant Leidse zorg Brandveilig. Onze directeur-bestuurder Emmy Klooster is aangewezen als ambassadeur van dit 3-jarig project.

2022



Corona uitbraak Nieuwe Energie
Vanaf komkommertijd geen sprake... Crisisteam, noodroosters, besmettingen, afzettingen, corona dorpen, infectie deskundigen. Mede dankzij goede communicatie tussen De Binnenvest en verschillende partijen kan het nieuwe jaar gelukkig toch rustig beginnen.